



イリジウム衛星電話



# SkyNode S200

## 搭載性向上型ヘリコプター用動態管理システム (D-NET<sup>※</sup>) 対応

※D-NET とは宇宙航空研究開発機構 (JAXA) が研究開発を進めている「災害救助航空機情報共有ネットワーク」の略称。救助活動に役立つ情報を共有するためのシステム。

### 主な特徴

SkyNode S200 は軽量かつ幅広い用途を持った統合型航空機用衛星電話です。

機体の安全性と操縦士の安全に大いに貢献します。

製品は堅牢性に優れており、どこへ飛行していても音声通話・データ通信が可能です。



< トランシーバユニット >



< イリジウムアンテナ >



< テレホンアダプター (オプション) >

### 機能

- D-NET、動態管理システム対応
- 衛星回線を使った音声通話機能
- 信頼性の高い双方向データネットワーク・通信
- D-NET Latitude WebSentinel 対応
  - ▶ 内蔵 GPS シリアルデータアウトプット (地図表示用等)
  - ▶ 20 チャンネル GPS レシーバー内蔵 (WAAS 対応)

## 電気及びデータの接続

- GPS/ イリジウム一体型デュアルアンテナ又はイリジウムパッチアンテナ
- イリジウム SBD データ通信
- 2-Wire アナログ電話インターフェース

## 承認取得

FAA, TCCA, EASA の STC 取得済み

900 機以上のヘリコプターおよび固定翼機に搭載実績あり

## 仕様

外形寸法	29.2 x 9.7 x 7.2 cm
重量	1.4 kg
電源	12 - 34 VDC 0.8A (最大)
使用高度	50,000 ft
環境条件	DO-160E Env.Cat.B2-BAB[(SM)(U2F)]XXXXXXZBBXXBXXXXX

## D-NET、動態管理システム対応

NMS-01S( 地図情報表示装置) との  
接続により機体の動態管理が可能



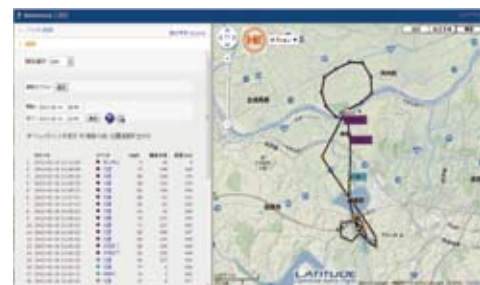
表示例

## D-NET Latitude WebSentinel 対応

リアルタイムな飛行位置をモニター



飛行軌跡の確認も可能



世界地図対応

